



Kohle für Kultur
Fördermöglichkeiten
für Ihre Kulturarbeit

Wie entzünde ich das Feuer für mein Projekt?



1. Die zündende Idee

2. Projektkonzept als Zunder



Idee muss passen - „matchen“!
Funke muss überspringen
und zünden!



3. Kohle

Viele Kohlen ergeben ein Feuer = Mix an
verschiedenen Finanzierungsarten

Zunder geben: Mein Projektkonzept

- ✓ glaubhaft und stimmig
- ✓ verständliche Sprache, beschreiben - nicht umschreiben, Fachsprache nur, wenn es erforderlich ist (z. B. bei entsprechender Fachjury)
- ✓ Kurz und prägnant anstatt lang und ausschweifend
- ✓ Zielgruppe darstellen! Alle erreichen wollen ist ein guter Grundgedanke, aber nicht machbar
- ✓ Schlüsselwörter wohl dosieren und inhaltlich passend setzen (nicht inflationär gebrauchen), Reizwörter meiden
- ✓ Projekt braucht Öffentlichkeit: diese darstellen
- ✓ Der Finanzierungsplan muss nachvollziehbar, logisch und ausgeglichen sein.

**Sie sind Ihres Projektes Schmied:in!
Berücksichtigen Sie dennoch unbedingt die
Hinweise Ihres:ihrer Berater:in!**



Aber



Woher kommt die Kohle?

- 👉 Wichtig: Zuerst die Projektidee, dann die Suche nach Fördermöglichkeiten! Bitte nicht umgekehrt!
- 👉 Förderrichtlinien prüfen: was muss ich beachten? z. B. wann kann ich die Maßnahme beginnen, passt das zu meinem Zeitplan?
- 👉 Konditionen der Förderung: passen die Konditionen zu meinen Ressourcen?
Kulturpolitische/gesellschaftspolitische Zielsetzungen des Förderansatzes abklären (z. B. inklusive Kulturgesellschaft, politische Bildung....)
- 👉 Projektjury recherchieren: wie und mit wem ist die Jury besetzt?
- 👉 Marktforschung: Wer ist schon aktiv? Ist es die richtige Umgebung für mein Vorhaben? Wer könnten potenzielle Partner:innen sein?

Ein Haufen Kohle.

Was geht zusammen – und was nicht?

Wettbewerbe

Bundes- und EU-
Förderung

Landesförderung

Stiftungen

Landesförderung

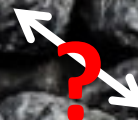
Spenden

Crowdfunding

Kommunale
Förderung

Eigenmittel

Drittmittel aus Verkäufen





Kultur steckt eigentlich (fast) überall drin

Kulturtourismus

Klimakultur

Soziokultur

Baukultur

Unternehmenskultur

Teilhabekultur

Kulturelle Vielfalt

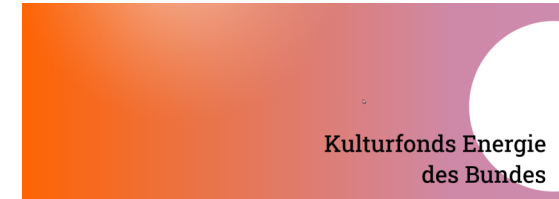
Kulturelle Bildung

Stadtteilkultur

Inter-/Transkultur

**!Bei der
Suche nach
dem Sack
Kohle auch
mal quer
denken!**

Kohle für Kultur... (eine kleine Auswahl)



2.000 x 1.000 Euro für das
Engagement in NRW



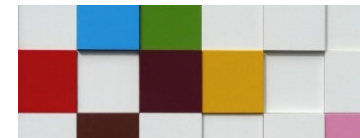
Kohle für Kultur...



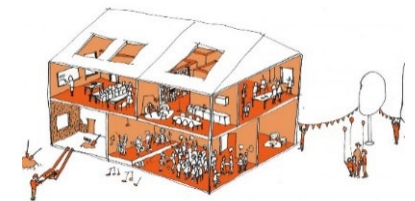
FONDS
DARSTELLENDEN
KUNSTE



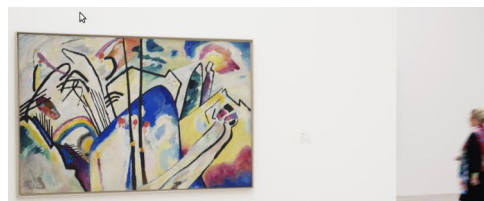
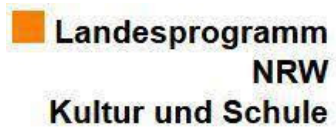
Regionales
Kultur Programm
NRW



Gesamtkonzepte
Kulturelle Bildung NRW



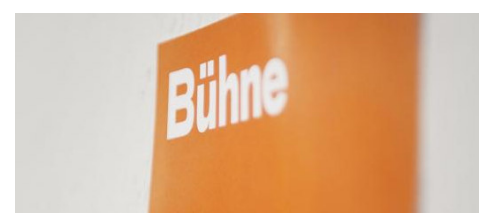
Dritte Orte



Förderung Bildende Kunst NRW



Diversitätsfonds NRW



Tanz- und Theaterförderung NRW



Literaturförderung NRW

Kohle für Kultur... zusätzliche Hinweise

- **Kulturförderprogramme umfassen i.d.R. KEINE investiven Maßnahmen** (bis auf wenige Ausnahmen wie z. B. Dritte Orte und NRW-Stiftung) **oder institutionelle Förderung**. Auch der einmalige Kulturstärkungsfonds NRW 2022, der Corona-Folgen mindern sollte, umfasste Anschaffungen nur in Verbindung mit einer Produktion, wie z. B. Kulturstärkungsfonds NRW für Amateur-Freilichtbühnen und sonstige Amateurtheatergruppen. Der Investitionsfonds Kulturelle Infrastruktur NRW, der 2021 ausgeschrieben wurde, bezog sich konkret auf eine Erstausrüstung digitaler oder barrierefreier oder energieeffizienter Infrastruktur. Dieser Fonds wurde bislang nicht mehr ausgeschrieben. Laufende Betriebskosten tragen die Kulturinstitutionen selber. Bisweilen gibt es weitere Sonderausschreibung, wie 2021 „Land in Sicht“ für u.a. technische Ausstattung (hier nur bezogen auf ländliche Räume).
- Für Vereine, bürgerschaftliche Engagierte: **Die Landesservicestelle für bürgerschaftliches Engagement** bei der Staatskanzlei des Landes Nordrhein-Westfalen steht mit Beratungs- und Informationsangeboten zur Verfügung und informiert über Förderprogramme speziell für bürgerschaftliches Engagement/Ehrenamt: <https://www.engagiert-in-nrw.de/beratung-und-unterstuetzung/foerderprogramme-und-foerderzugaenge/ausgewaehlte>

Datenbanken Kulturförderung

 **Fördergeber bieten i.d.R. Beratungen an, telefonisch, per Videokonferenz, per Mail.**

- Informationsboard der Kulturregion Südwestfalen: <https://www.kulturregion-swf.de/kohle>
- Förderdatenbank des Bundes mit Suche nach Förderprogrammen aus der Europäischen Union, aus Bund und Länder: <https://www.foerderdatenbank.de/>
- Förderlotse der Bezirksregierung Arnsberg - alle Förderprogramme des Landes NRW thematisch gelistet: <https://www.bra.nrw.de/foerderportal-wirtschaft/foerderportal/kommunen-kreise-oeffentliche-einrichtungen/foerderung-aus-einer-hand>
- Alle Kulturförderprogramme des Landes NRW: <https://www.mkw.nrw/kultur/foerderungen>
- Überblick über aktuelle Ausschreibungen bundesweit beim Kulturbüro Rheinland-Pfalz: <https://kulturbuero-rlp.de/service/ausschreibungen-wettbewerbe-foerderung/>
- PDF-Dokument von Startklar: https://startklar-ab.de/wp-content/uploads/2023/01/Ran-an-die-Kohle_startklarabGmbH.pdf
- Handbuch der Kulturpreise - Übersicht über Preise, Ehrungen, Stipendien und andere Förderprogramme: <http://www.kulturpreise.de>
- Fördermittel für bürgerschaftliches Engagement: <https://www.engagiert-in-nrw.de/foerderprogramme-und-foerderzugaenge> und <https://foerderdatenbank.d-s-e.de/datenbank/programme>
- Förderkompass für Klimaschutz: <https://www.klimaschutz.de/de/foerderung/foerderkompass>

Kulturpolitische Rahmenbedingung in NRW

Die kulturpolitischen Rahmenbedingungen, die das Land NRW in verschiedenen Beteiligungsformaten entwickelt hat, spiegeln sich auch in der Förderlandschaft NRWs wider.

→ **Kultugesetzbuch NRW:**

<https://www.mkw.nrw/kultur/rahmen-der-kulturpolitik/kulturfoerdergesetz>

→ **Kulturförderplan des Landes NRW 2019 – 2023:**

<https://www.mkw.nrw/kultur/rahmen-der-kulturpolitik/kulturfoerderplan>

→ **Landeskulturbericht NRW:**

<https://www.mkw.nrw/kultur/rahmen-der-kulturpolitik/landeskulturbericht>

→ **Aktueller Kulturförderbericht des Landes NRW :**

<https://mkw.nrw/kultur/rahmen-der-kulturpolitik/kulturfoerderbericht>



Kontakt Regionales Kultur Programm NRW



Regionales Kultur Programm NRW für die Kulturregion Südwestfalen:

Kulturregion Südwestfalen - Servicebüro

c/o FD 40 Kultur und Tourismus
des Märkischen Kreises

Susanne Boecking

Tel: 0 23 52 / 9 66 - 70 66

E-Mail: servicebuero@kulturregion-swf.de

Websites:

www.kulturregion-swf.de

www.regionaleskulturprogrammnrw.de



Lernen Sie den Kulturrat Südwestfalen kennen:

www.kulturregion-swf.de/kulturrat



Regionales
Kultur Programm
NRW